

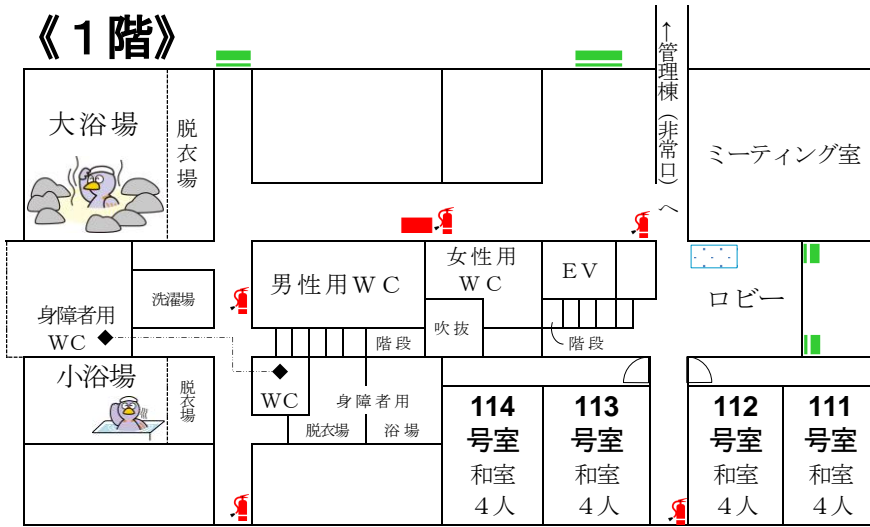
スポーツ総合センター宿泊棟配置図



埼玉県のマスコット「コバトン」

=非常口
 =消火栓
 =消火器
 =自販機

《1階》



施設名と利用可能人数

ミーティング室	40名
大浴場	8名~10名程度
小浴場	3名~5名程度
和室	111号室 4名
	112号室 4名
	113号室 4名
	114号室 4名

1階合計16名(12/1以降は未定)

※114と113は
入口は同じです

※112と111は
入口は同じです

《2階》



洋室	211号室	4名
	212号室	4名
和室	213号室	9名
洋室	214号室	4名
	215号室	4名
和室	216号室	15名 ^{※1}
	217号室	15名 ^{※1}
洋室	218号室	4名
	219号室	4名
和室	220号室	9名
洋室	221号室	4名
	222号室	4名

※1 通し30名でご利用出来ます
2階合計80名(12/1以降は未定)

《3階》



洋室	311号室	6名
	312号室	6名
和室	313号室	9名
洋室	314号室	6名
	315号室	6名
和室	316号室	15名 ^{※2}
	317号室	15名 ^{※2}
洋室	318号室	6名
	319号室	6名
和室	320号室	9名
洋室	321号室	6名
	322号室	6名

※2 通し30名でご利用出来ます
3階合計96名(12/1以降は未定)

※ AEDは受付窓口横にございます。緊急時にご活用ください。※

何かございましたら、宿直室(内線129)または受付(内線108)にご連絡ください。