

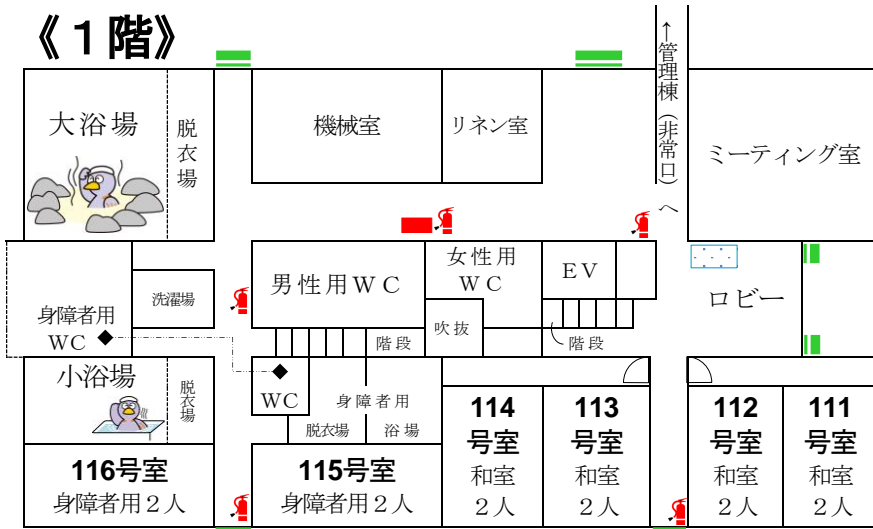
# スポーツ総合センター宿泊棟配置図



埼玉県のマスコット「コバトン」

=非常口   
  =消火栓   
 =消火器   
  =自販機

## 《1階》



※114と113は 入口は同じです   
 ※112と111は 入口は同じです

施設名と利用可能人数

|         |          |
|---------|----------|
| ミーティング室 | 20名      |
| 大浴場     | 8名～10名程度 |
| 小浴場     | 3名～5名程度  |
| 和室      | 111号室 2名 |
|         | 112号室 2名 |
|         | 113号室 2名 |
|         | 114号室 2名 |
| 身障者用室   | 115号室 2名 |
|         | 116号室 2名 |

1階合計 12名

## 《2階》



|    |       |                  |
|----|-------|------------------|
| 洋室 | 211号室 | 2名               |
|    | 212号室 | 2名               |
| 和室 | 213号室 | 4名               |
| 洋室 | 214号室 | 2名               |
|    | 215号室 | 2名               |
| 和室 | 216号室 | 8名 <sup>※1</sup> |
|    | 217号室 | 8名 <sup>※1</sup> |
| 洋室 | 218号室 | 2名               |
|    | 219号室 | 2名               |
| 和室 | 220号室 | 4名               |
| 洋室 | 221号室 | 2名               |
|    | 222号室 | 2名               |

※1 通し16名でご利用出来ます  
2階合計 40名

## 《3階》



|    |       |                  |
|----|-------|------------------|
| 洋室 | 311号室 | 3名               |
|    | 312号室 | 3名               |
| 和室 | 313号室 | 4名               |
| 洋室 | 314号室 | 3名               |
|    | 315号室 | 3名               |
| 和室 | 316号室 | 8名 <sup>※2</sup> |
|    | 317号室 | 8名 <sup>※2</sup> |
| 洋室 | 318号室 | 3名               |
|    | 319号室 | 3名               |
| 和室 | 320号室 | 4名               |
| 洋室 | 321号室 | 3名               |
|    | 322号室 | 3名               |

※2 通し16名でご利用出来ます  
3階合計 48名

※ AEDは受付窓口横にごございます。緊急時にご活用ください。※

何かございましたら、宿直室（内線129）または受付（内線108）にご連絡ください。