

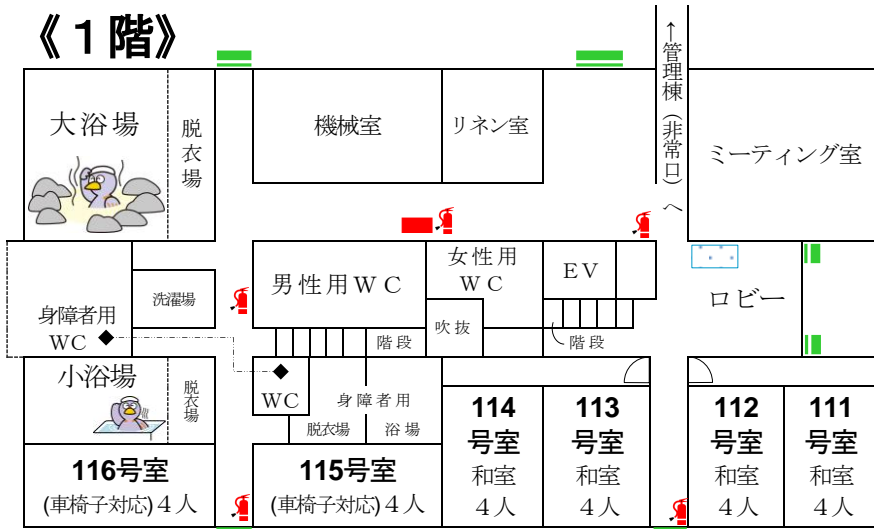
スポーツ総合センター宿泊棟配置図



埼玉県のマスコット「コバトン」

=非常口
 =消火栓
 =消火器
 =自販機

《1階》

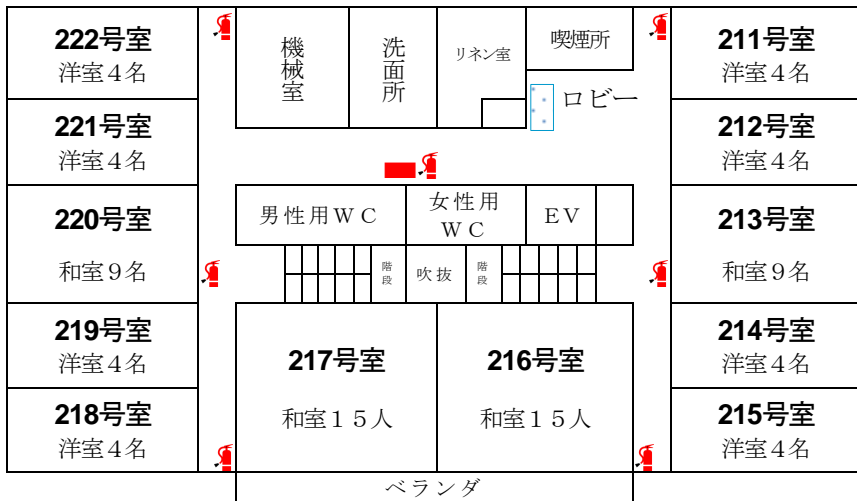


ミーティング室	40名
大浴場	15名～20名程度
小浴場	7名～10名程度
和室	111号室 4名
	112号室 4名
	113号室 4名
	114号室 4名
身障者用室	115号室 4名
	116号室 4名

※114と113は入口は同じです ※112と111は入口は同じです

1階合計 24名

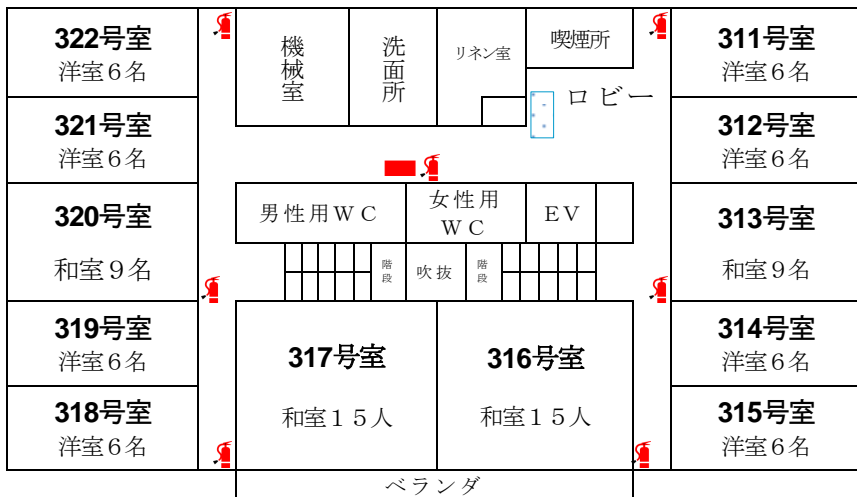
《2階》



洋室	211号室	4名
	212号室	4名
和室	213号室	9名
洋室	214号室	4名
	215号室	4名
和室	216号室	15名 ^{※1}
	217号室	15名 ^{※1}
洋室	218号室	4名
	219号室	4名
和室	220号室	9名
洋室	221号室	4名
	222号室	4名

※1 通し30名でご利用出来ます
2階合計 80名

《3階》



洋室	311号室	6名
	312号室	6名
和室	313号室	9名
洋室	314号室	6名
	315号室	6名
和室	316号室	15名 ^{※2}
	317号室	15名 ^{※2}
洋室	318号室	6名
	319号室	6名
和室	320号室	9名
洋室	321号室	6名
	322号室	6名

※2 通し30名でご利用出来ます
3階合計 96名

※ AEDは受付窓口横にごございます。緊急時にご活用ください。※

何かございましたら、宿直室(内線129)または受付(内線108)にご連絡ください。